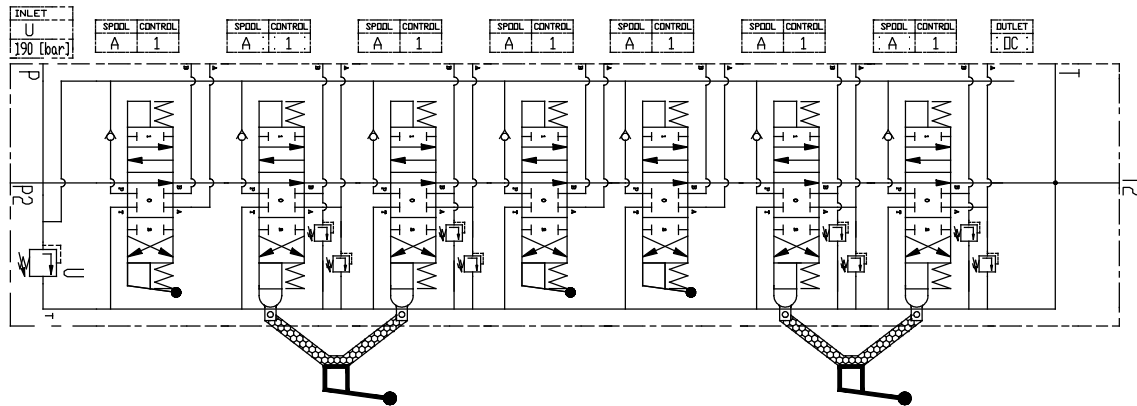


SPECIFICHE TECNICHE / TECHNICAL SPECIFICATIONS	
Portata Limite Max Flow	60 (l/min)
Pressione Di Lavoro Working Pressure	190 (bar)
Pressione Massima Max Pressure	250 (bar)
Temperatura Di Esercizio Working Temperature Range	-20/+80 (°C)
Tensione Di Lavoro Working Voltage	/
Trattamento Superficiale Surface Protection	Zincato Bianco Trivalent Zinc Plating
Massa Weight	/
FILETTATURE DELLE BOCCHE / PORT THREADS	
Cod.	A & B P T T2 P2
-- G --	1/2" 1/2" 1/2" 1/2" 1/2"



REV.	Data Date	Descrizione Description		Approvato Approved By							
Eseguito Drawn By	E.D.	Data Date	19/12/2016	Controllato Checked By	S.Z.	Data Date	19/12/2016	Approvato Approved By	S.Z.	Data Date	19/12/2016
		Via NATTA, 1 (Z.L.) 36040 Brendola (VD) ITALY		Il presente disegno non può essere riprodotto o ceduto a terzi senza il consenso della blb s.r.l. This drawing cannot be reproduced or transmitted without approval of blb s.r.l.				A1 1:1 Scala Scale			
blb hydraulic s.r.l.								Codice Code 375HYD006			